

Blindage

Blindage en vis à vis modèle Krings



La protection contre les accidents dans la tranchée :

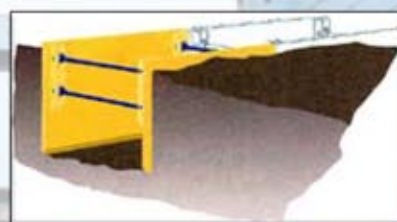
Les fosses de chantier, les fouilles et les tranchées non étançonnées représentent un danger en puissance pour les personnes qui travaillent sur ces chantiers. Etre enseveli sous les décombres d'une fouille est aussi dramatique qu'un accident d'avalanche. Par conséquent, le pouvoir législatif prescrit le blindage complet pour les fouilles sans déclivité.

- Sécurité pour les travailleurs dans la tranchée
- Fonction de blindage et de coffrage à côté de la tranchée
- Procédé de travail rentable
- Réduction des moyens de mise en oeuvre pour l'excavation et le tassement des terres

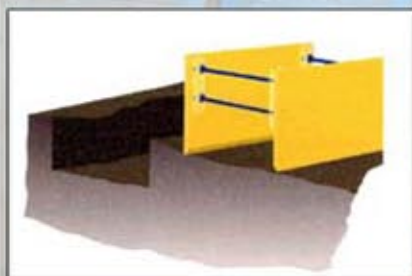
Blindage en vis à vis modèle Emunds & Staudinger



Le blindage en bois traditionnel est une procédure qui coûte beaucoup de temps et d'argent. La solution rentable pour le blindage en fouille : les systèmes Emunds & Staudinger à grande surface.



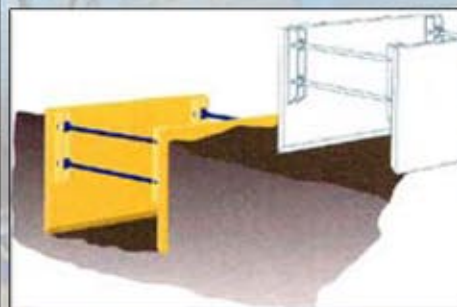
Si les terres du sol sont solides, le système de blindage peut être posé en se servant de la procédure de mise en fouille en une seule fois.



Excavation de la tranchée et pré montage des panneaux de blindage ...



Mise en place des panneaux de blindage dans la tranchée ...



Et le travail sera prêt !

Blindage

Forreuse pour cavité circulaire



Le système de forage propulsé permet aisément de perforer des terriers de la dimension que vous désirez en fonction du travail que vous avez à faire.



Mèche de forage



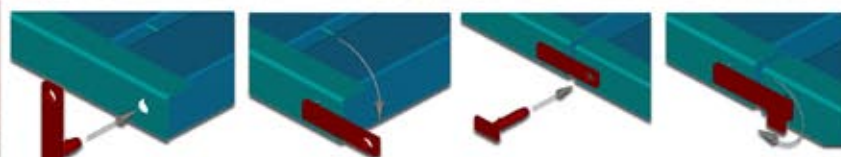
Le générateur électrique d'alimentation



Chemin de passage pour poids lourd



Jusque 5 panneaux peuvent être lever grâce au crochet spécial.



Entrer le guide dans le panneau déjà posé

Bloquer la patte par une rotation de 90°

Entrer la broche dans le panneau à déposer

Bloquer la broche dans le panneau



Très facile à poser car les guides mettent en place le panneau automatiquement



Le premier et le dernière panneau peuvent être équipé de rampe d'accès

Utilisé ce chemin de passage très pratique pour ne pas abimer les sols façonnés ou pour plus de motricité sur les chantiers boueux surtout quand le sol est mouillé. Très facile à installer, à désinstaller et pratique lors du transport, le crochet de levage permet de prendre 5 panneaux à la fois.

Blindage

Blindage Alu Ischebeck **GIGANT**



- Pour des travaux urbains
- Pour branchements particuliers
- Pour réparations et contôles

Avantages :

- ➔ Pour 10 cas de figures différents.
- ➔ En cas de rupture de conduite ou de contrôle.
- ➔ Pour la fouille de départ ou d'arrivée dans le cas de pose souterraine des conduites.
- ➔ Pour le blindage de l'extrémité des tranchées.



Un système de blindage léger et maniable
Une unité, hauteur 0,50 m, est manuable
par deux personnes

Sols stables :

Poser et ensuite retirer progressivement l'ensemble du blindage.

Sols meubles :

Poser l'unité inférieure dans la préfouille, abaisser les profils d'angle et les panneaux en alternant avec l'excavation. possibilité de laisser libre la place d'un panneau ou de démonter par le bas.



Blindage Alu en T pour croisement
de conduites.

